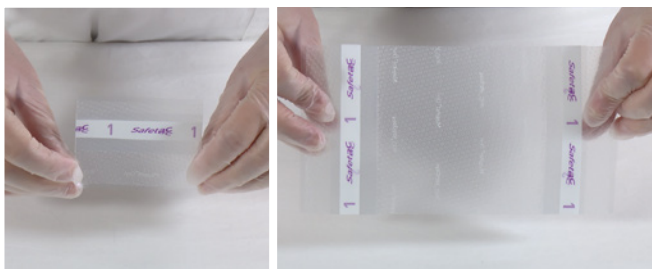


# Guide för förbandsbyte vid egenvård

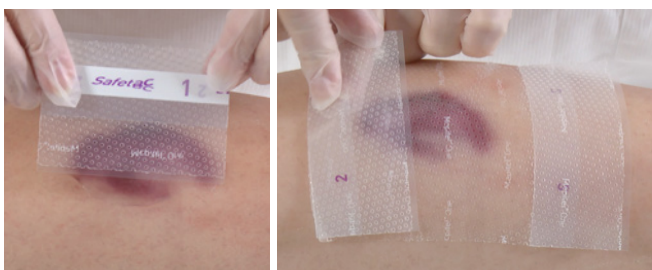
Din sjuksköterska har valt förbandet Mepitel® One för ditt sår

## Så här används Mepitel® One:

1. Tvätta händerna noggrant med tvål och varmt vatten i 20 sekunder.
2. Rengör såret enligt din sjuksköterskas anvisningar och torka omkringliggande hud noggrant.
3. Ta ut förbandet ur förpackningen.
4. Dra bort skyddsfilmerna som är märkt med "1".

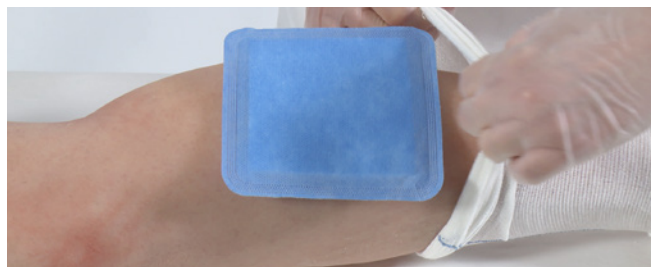


5. Applicera Mepitel One med häftsidan mot såret.



6. Dra bort skyddsfilmerna märkt med "2" och jämna ut förbandet på plats på den omkringliggande huden för att se till att det omsluter väl.

7. Täck Mepitel One med det ytterförband som din sjuksköterska rekommenderar.



8. Applicera ett bandage för att hålla förbandet på plats.

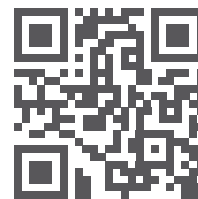


## När ska förbandet bytas?

Din sjuksköterska kommer att ge dig anvisningar om när du ska byta Mepitel One:

För mer vägledning och information, kontakta din sjuksköterska:

Om du har tillgång till internet kan du titta på en film hur du applicerar förbandet genom att klicka på denna länk (eller använd din telefon för att skanna koden):



[www.molnlycke.com/Mepitel-One-application](http://www.molnlycke.com/Mepitel-One-application)

Glöm inte:

- ✓ Mepitel One är avsett för engångsbruk och ska inte återanvändas.

Mepitel One bör hanteras och appliceras av vårdpersonal, men om ingen utbildad vårdpersonal är tillgänglig kan du själv eller en familjemedlem sköta förbandsbytet. Om andra personer än utbildad vårdpersonal sköter förbandsbytet tar tillverkaren inget ansvar för hur appliceringen av förbandet utförs, eller konsekvenser därav. Om Mepitel One appliceras av någon annan än en utbildad vårdpersonal sker det helt på användarens eget ansvar.

Läs mer på [www.molnlycke.se](http://www.molnlycke.se)

Molnlycke Health Care AB, P.O. Box 13080, Gamlestadsvägen 3 C, SE-402 52 Göteborg. Tel.: +46 31 722 30 00. Varumärkena, namnen och logotyperna Molnlycke och Mepitel är globalt registrerade av ett eller flera företag i Molnlycke Health Care Group. ©2020 Molnlycke Health Care AB. Med ensamrätt. HQIM001714

  
Molnlycke®