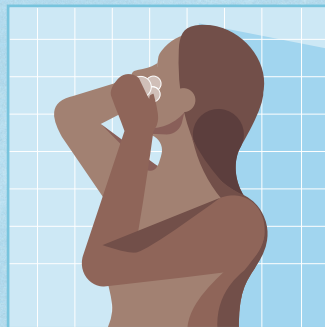


# SÅ HÄR TVÄTTAR DU HELA KROPPEN MED ANTIMIKROBIELL HIBIWASH! BINDER TILL OCH VÅRDAR HUDEN SAMTIDIGT SOM DEN DÖDAR BAKTERIER.



**STEG 1:** Skölj av dig och stäng sedan av duschen.



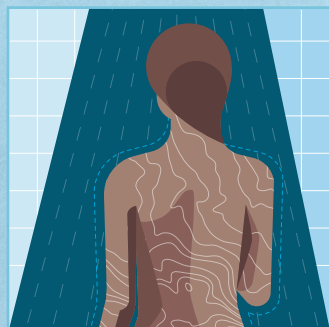
**STEG 2:** Tvätta ansiktet med utspädd Hibiwash<sup>®</sup>, särskilt runt näsan, och undvik näsborrar, ögon och öron.



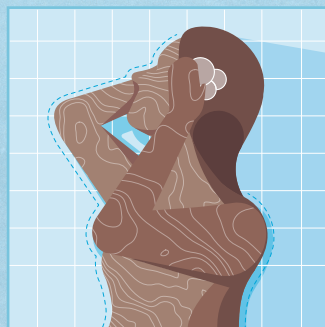
**STEG 3:** Tvätta hals, armar, armhålor, underarmar och händer med nedåtgående rörelser.



**STEG 4:** Fortsätt att tvätta hela kroppen, ryggen och höfterna och tvätta ordentligt runt ljumskområdet/skrevet. Fortsätt sedan nedåt till benen och fötterna och var uppmärksam mellan tårna.



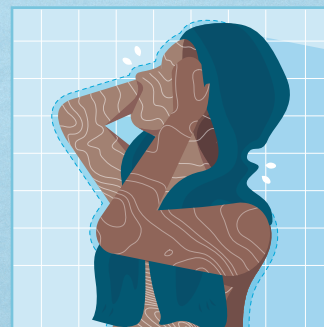
**STEG 5:** Efter att du har tvättat alla dessa viktiga områden, skölj av dig i duschen.



**STEG 6:** Upprepa steg 2 till 5, men börja den här gången med håret.



**STEG 7:** Efter att du har tvättat alla dessa viktiga områden, skölj av dig i duschen.



**STEG 8:** Efter den sista sköljningen ska du torka dig noga med en ren handduk och ta på dig rena kläder.

Använd ca 25ml Hibiwash<sup>®</sup> vid varje tvätt.  
Täck hela kroppen ordentligt med Hibiwash<sup>®</sup> för att effektivt avlägsna mikroorganismer.

**Hibiwash<sup>®</sup> (klorhexidindiglukonat) 40mg/ml kutan lösning. Receptfritt läkemedel.** Användning: Desinfektion av händer och hud hos vuxna/barn före eller efter en operation, för att förebygga infektioner. Läs bipacksedel noga före användning (uppdaterad 2025-02) på [www.fass.se](http://www.fass.se). Kontakta vården för rådgivning.

#### KONTRAINDIKATIONER/ANVÄND EJ

- Om du är allergisk mot klorhexidindiglukonat eller något annat innehållsämne i Hibiwash ska du inte använda detta läkemedel.
- Använd INTE Hibiwash i ögonen eller mellanörat. Om du av misstag får läkemedlet i ögonen eller öronen ska du omedelbart skölja noga med mycket vatten.
- Ska av sjukvårdspersonal inte användas på nervvävnader, t.ex. hjärnan och hjärnhinnorna (membranen som omger hjärnan och ryggmärgen).

#### VARNINGAR

- Vid ögonirritation, eller vid tecken på allergiska reaktioner avbryt användningen och sök genast läkarvård.
- Undvik kontakt med ögon, öron, munnen och andra slemhinnor.
- Endast för utvärtes bruk.
- Detta läkemedel får inte sväljas.
- För patienter med huvud- eller ryggmärgsskador eller perforerad trumhinna ska nyttan av användning vid preoperativ förberedelse vägas mot riskerna vid kontakt med lösningen.
- Hibiwash ska inte användas på djupa och omfattande sår.
- Får av sjukvårdspersonal inte injiceras eller användas i kroppshålor.
- Sjukvårdspersonal skall ta bort allt blötlagt material, lakan eller rockar innan ingreppet fortsätter.
- Använd inte för stora mängder, och låt inte lösningen samlas i hudveck eller under patienten eller droppa på lakan eller annat material i direkt kontakt med patienten.
- Hibiwash är brandfarligt. Använd inte med elektrokauterisering eller andra antändningskällor förrän lösningen har torkat.
- Använd inte för desinfektion av kirurgiskt material.
- Barn och ungdomar: Använd med försiktighet till nyfödda barn, särskilt för tidigt födda barn, eftersom läkemedlet kan orsaka kemiska brännskador.
- Använd inte tillsammans med annan tvål eftersom det kan göra Hibiwash mindre effektivt.

#### EFTER TVÄTT MED HIBIWASH<sup>®</sup>

- Använd inte krämer, puder, oljor, hårvårdsprodukter, deodoranter, parfym, smink, nagellack eller smycken. De kan minska produktens effekt.

LÄS MER PÅ [WWW.MOLNLYCKE.SE](http://WWW.MOLNLYCKE.SE)

Hibiwash<sup>®</sup>  
binder till huden



#### Med 4% klorhexidindiglukonat

1. Gillespie B.M. 2021. Worldwide incidence of surgical site infections in general surgical patients: A systematic review and meta-analysis of 488,594 patients. International Journal of Surgery, 95, s. 106136.

Mölnlycke Health Care AB, Box 6, Entreprenörstråket 21, SE-431 21 Mölndal Sverige. Tel+ 46 31 722 30 00.  
Varumärkena, namnen och logotyperna Mölnlycke, Hibiwash, Hibi är globalt registrerade av ett eller flera företag i Mölnlycke Health Care Group ©2025 Mölnlycke Health Care AB. Med ensamrätt. HQIM007561SE. Mer information finns på [www.molnlycke.se](http://www.molnlycke.se).

  
**Mölnlycke<sup>®</sup>**