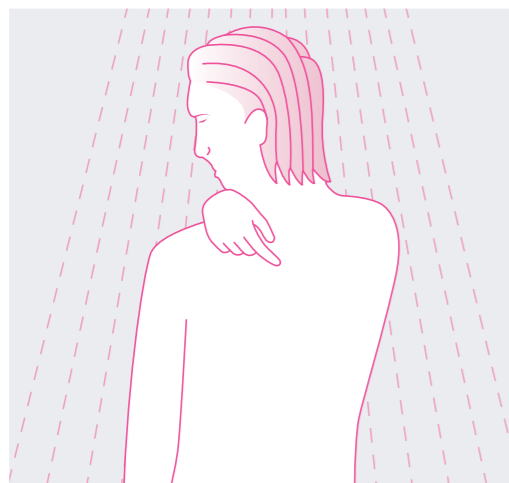
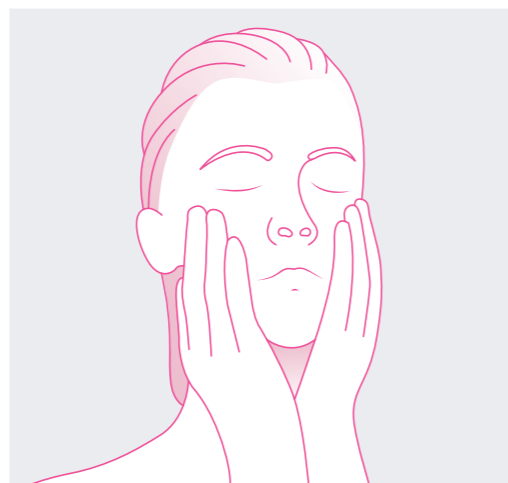


Så tvättar du hela kroppen med **HibiScrub**[®]



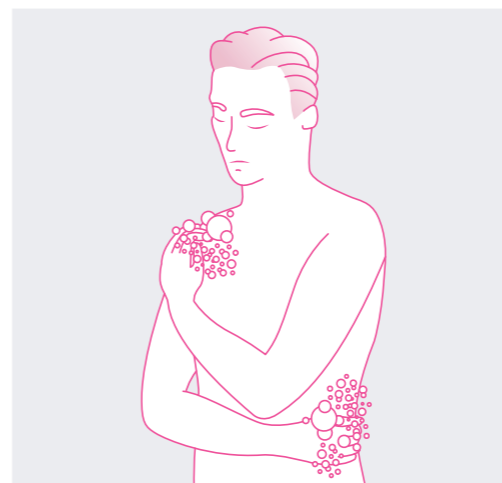
Steg 1: Skölj av dig och stäng sedan av duschen.



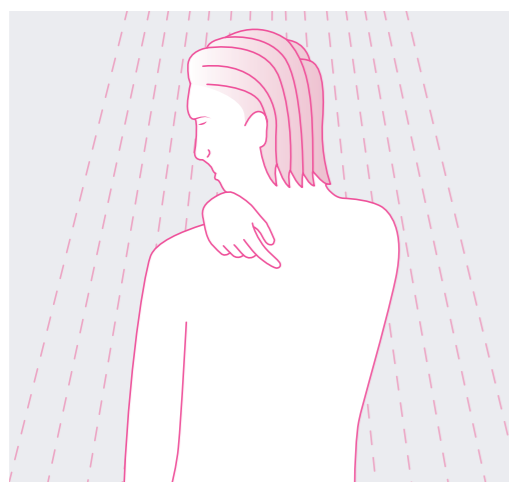
Steg 2: Tvätta ansiktet med utspädd HibiScrub, särskilt runt näsan och undvik näsborrar, ögon och öron.



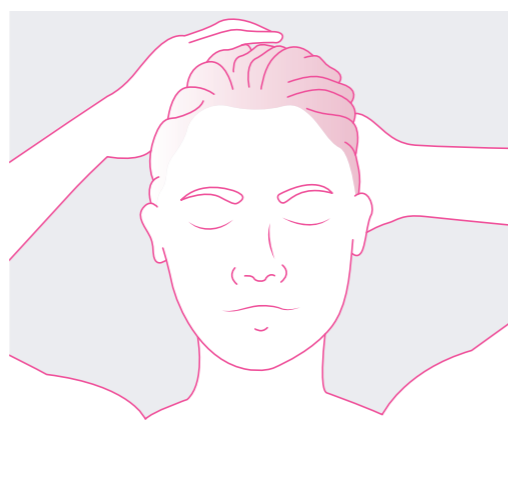
Steg 3: Tvätta armhålorna uppifrån och ned med händerna.



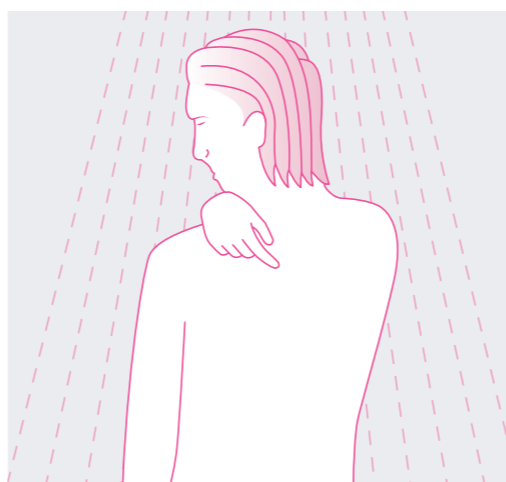
Steg 4: Fortsätt tvätta hela kroppen och benen och tvätta väl runt ljumskarna.



Steg 5: Efter att ha tvättat alla dessa viktiga områden, skölj under duschen.



Steg 6: Upprepa nu steg 1 till 5, men den här gången med början med håret.



Steg 7: Efter att ha tvättat alla dessa viktiga områden, skölj under duschen.



Steg 8: Efter den sista sköljningen, torka av dig ordentligt med en ren handduk och ta på dig rena kläder.

Använd ca 25ml HibiScrub för varje tvätt. Täck hela kroppen ordentligt med HibiScrub för att effektivt reducera mikroorganismerna.

Läs alltid etiketten och följ läkarens, sjuksköterskans eller apotekets råd.

KONTRAINDIKATIONER/ANVÄND INTE

Hibiscrub innehåller 4% (40mg/ml) klorhexidylglukonat. Om du är allergisk mot klorhexidylglukonat eller någon annan ingrediens i detta läkemedel får du inte använda detta läkemedel.

VARNINGAR

Endast för utvärtes användning. Håll det borta från ögonen och undvik kontakt med hjärnan, hjärnhinnorna och mellanörat. Hos patienter med huvud- eller ryggradsskador eller perforerad trumhinna bör nyttan av användning vid preoperativ förberedelse utvärderas mot risken för kontakt.

Om kontakt sker med något av dessa områden, skölj omedelbart med kallt vatten.

Använd med försiktighet till nyfödda barn, särskilt till för tidigt födda barn. Vanliga blekmedel (som innehåller hypoklorit) kan orsaka bruna fläckar på tyger som tidigare varit i kontakt med klorhexidin.

Hibiscrub är lättantändligt. Använd inte i närheten av antändningskällor förrän det är torrt.

Hibiscrub innehåller isopropylalkohol som kan orsaka torrhet, irritation, rodnad eller brännande känsla i huden.

För mer information läs bipacksedeln, senast ändrad 2023-02-24, och på flaskans etikett.

Injicera inte och använd inte i kroppsöppningar.

EFTER TVÄTT MED HIBISCRUB

- Använd inga krämer, puder, oljor, hårvårdsprodukter, deodoranter, parfym, smink, nagellack eller smycken. De kan minska produktens effektivitet.
- Tag på dig rena kläder och använd rena lakan i sängen.



Med 4% (40mg/ml) klorhexidylglukonat

Läs mer på www.molnlycke.se

HibiScrub[®]

Molnlycke Health Care AB, P.O. Box 13080, Gamlestadsvägen 3 C, SE-402 52 Göteborg, Sverige. Telefon +46 31 722 30 00. Varumärkena, namnen och logotyperna Hibi och Molnlycke är globalt registrerade för ett eller flera av Molnlycke Health Care-koncernens företag. ©2023 Molnlycke Health Care AB. Med ensamrätt.

HQIM004494


Molnlycke[®]